

The background features a series of overlapping, semi-transparent green geometric shapes, primarily triangles and quadrilaterals, that create a dynamic, layered effect. The colors range from light lime green to a darker forest green. The shapes are positioned on the right side of the frame, extending towards the center.

# Energielabeling bij uitvoering projecten

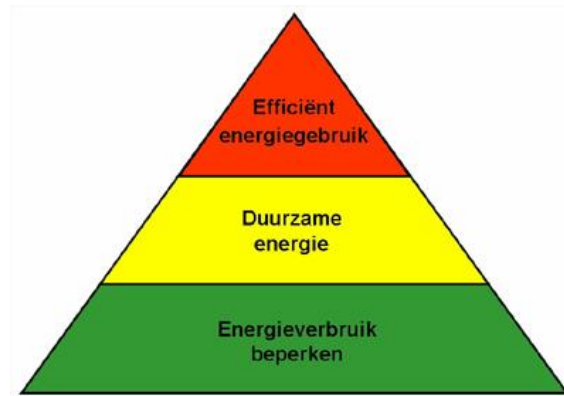
# Waarom Energielabeling?

- ▶ Klimaatverandering voor iedereen zichtbaar en de gevolgen kunnen enorm zijn



# Energielabeling

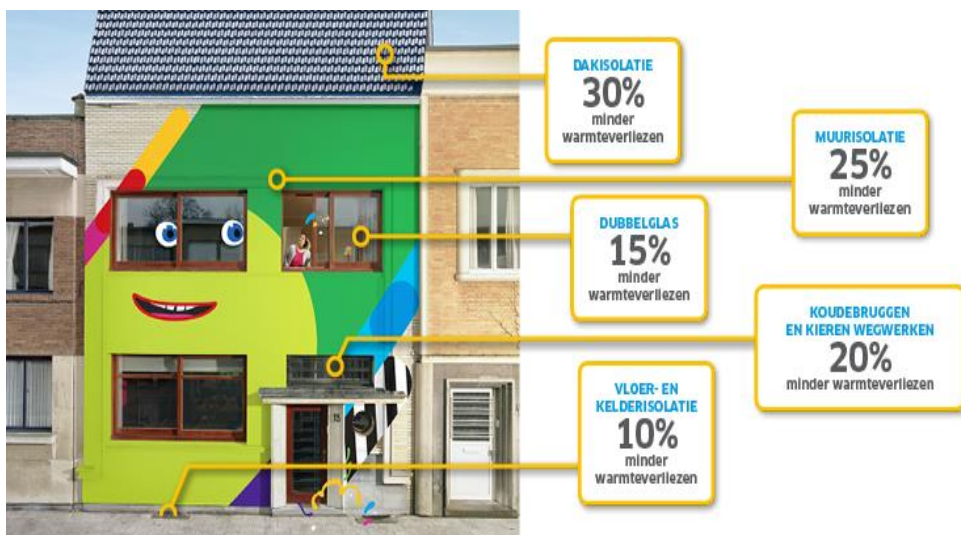
## ► Principe van Trias Energetica



- Uitgangspunten:
- Beperk de energievraag (simpel gezegd: optimaal isoleren)
- Energie uit duurzame bronnen (zon, wind, enz.)
- Efficiënt gebruik van fossiele brandstoffen

# Energielabeling

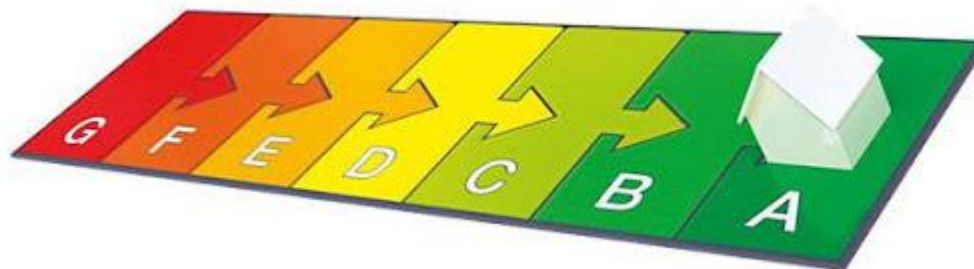
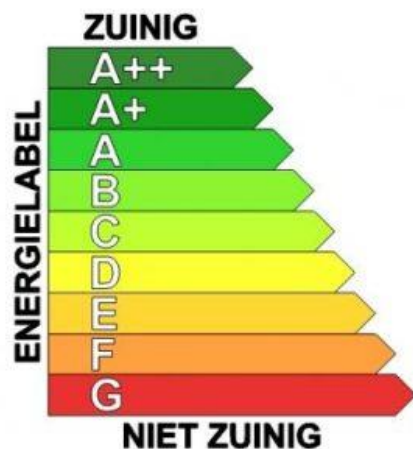
- ▶ Noodzakelijke ingrepen:
  - ▶ Isoleren, isoleren en nogmaals isoleren!



# Energielabeling



- ▶ **Verplichte energielabel vanaf 2008**
- ▶ Daarvoor andersoortige berekeningen (EPC, EPN, enz. om te bepalen hoe energiezuinig een woning is.
- ▶ Opzet om helderheid te verkrijgen in de energiezuinigheid van een woning. (zowel bij verhuur, als verkoop)
- ▶ WSDH heeft destijds alle woningen voorzien van een energielabel
- ▶ Energielabel is 10 jaar geldig



# Energielabeling



- ▶ Labels van A++ (< 0.50 tot en met) G (> 2,90)
- ▶ Mede bepalend voor de woningwaarderingpunten (hoe beter het label, hoe meer punten)
- ▶ **Ter indicatie:**
- ▶ Label A voor een eengezinswoning geeft 36 punten en 32 punten bij een meergezinswoning (0,71-1,05)

Toen dachten we zijn klaar voor de komende jaren



# Energielabeling

## ▶ MAAR.....

▶ Per 2015 Nieuwe berekening, **Nader Voorschrift**.

▶ label A++ (<0,60) label G (> 2,70),

▶ Rekenmethodiek van Nader Voorschrift niet vergelijkbaar met eerdere methodiek, en ook de uitkomsten onvergelijkbaar

▶ Ook hiervoor: 10 jaar geldig



Energie-Index	Energielabel
≤ 0,6	A++
0,6 - 0,8	A+
0,8 - 1,2	A
1,2 - 1,4	B
1,4 - 1,8	C
1,8 - 2,1	D
2,1 - 2,4	E
2,4 - 2,7	F
≥ 2,7	G

# Energielabeling

- ▶ **6 jaar verder 2021:**
- ▶ Nieuwe berekeningmethodiek **NTA 8800 2021**
- ▶ Totaal nieuwe insteek en onvergelijkbaar
- ▶ Resultaat: niet te verklaren verschillen, mede door aanvulling van oppervlakte van de woning in relatie met de buitenschil
- ▶ 2024 opnieuw aanpassingen in de NTA 8800





# Energie labeling

Gebruiksoppervlakte volgens NTA 8800								
Energielabel NV	<25 m <sup>2</sup>		≥25 m <sup>2</sup> en < 40 m <sup>2</sup>		≥40 m <sup>2</sup>		Energielabel EP-2 vanaf 1 januari 2021	KWh/m <sup>2</sup>
	Eengezin:	Meergezin:	Eengezin:	Meergezin:	Eengezin:	Meergezin:	belklasse	
	52	48	48	44	44	40	A++++	≤ 0,00
	52	48	48	44	44	40	A+++	0 – 50,00 (nieuwbouw)
A	52	48	48	44	44	40	A++	50,01 – 75,00
A	48	44	44	40	40	36	A+	75,01 – 105,00
A	44	40	40	36	36	32	A	105,01 – 160,00
B	40	36	36	32	32	28	B	160,01 – 190,00
C	36	32	32	28	22	15	C	190,01 – 250,00
D	32	28	22	15	14	11	D	250,01 – 290,00
E	22	15	14	11	8	5	E	290,01 – 335,00
F	4	1	4	1	4	1	F	335,01 – 380,00
G	0	0	0	0	0	0	G	>380

In 2008 bij eerste labeling:

Label A voor een eengezinswoning geeft 36 punten en bij een meergezinswoning 32 punten (0,71-1,05)

In 2015 (Nader voorschrift) werd label A 0,81-1,20

In 2021 zie tabel label A 44 pnt-32 pnt.

Oppervlakte van de woning telt nu mee

Onderscheidt in eengezins/meergezinswoning

Eenheid naar verbruik fossiele brandstof (theoretisch) (Kwh/m<sup>2</sup>)

# Energielabeling



- ▶ **Voorbeeld:**
- ▶ Relatief kleine woning gaat van label B/C naar E / F of G, terwijl er niets is gewijzigd (verhouding oppervlakte ten opzichte van buitengevel is daarin maatgevend)
- ▶ 2024 opnieuw aanpassingen in de NTA 8800 (o.a. vertrekken aangrenzend aan onverwarmde ruimtes/trappenhuizen)
- ▶ **Wanneer nieuw label:**
  - ▶ Na 10 jaar
  - ▶ Aanbrengen isolerende maatregelen
  - ▶ Plaatsen pv panelen
  - ▶ Vervangen en of plaatsen cv ketel
  - ▶ Aanbrengen warmtenet
  - ▶ Enz.



# Nationale Prestatieafspraken

- ▶ **Afspraak tussen Aedes, Woonbond, VNG, Rijksoverheid**
- ▶ In 2021 gemiddeld label B
- ▶ Corporaties zorgen voor 20% aardgasvrije woningen in 2030
- ▶ In 2030 30% van de woningen moeten voldoen aan de standaard
- ▶ In 2028 geen labels E, F, en G meer
- ▶ Welke wijzigingen komen er nog? 2026/2027/2028/2029 en 2030 wees  
geheel nieuwe methodiek
- ▶ Onderscheidt niet meer te verklaren



Dank voor uw aandacht!